

**LAUNCH
TÜRKİYE**

— FOCUS • INNOVATE —

LAUNCH EVS

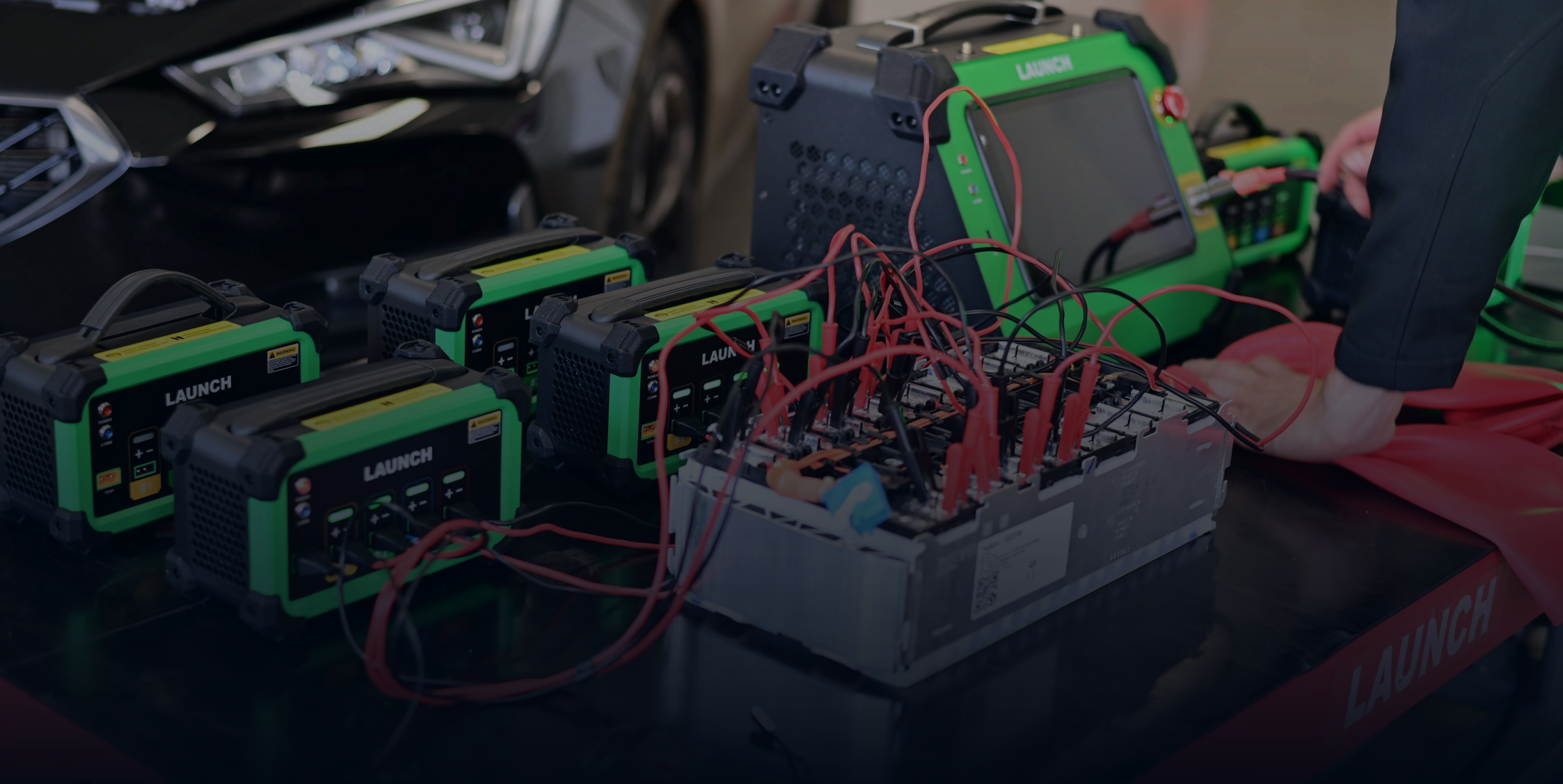
THE FUTURE

*IS GREEN
IS GREEN*



Ürün Kataloğu

2026 / 1



Elektrikli Araç (EV) Servis Üniteleri

Elektromobilite, otomobil servislerine çoktan girdi ve servis talepleri artmaya başladı. LAUNCH EV Serisi ürünler servis sisteminin eksiksiz ve kapsamlı bir şekilde kurulmasını sağlamaktadır.

İÇERİK

ELEKTRİKLİ ARAÇ BATARYA PAKETİ HÜCRE DENGELİYİCİ

EVB624



6 / 8-9

ELEKTRİKLİ ARAÇ BATARYA PAKETİ MODÜLÜ ŞARJ VE DEŞARJ CİHAZI

EVP711



7 / 10-11

ELEKTRİKLİ ARAÇ BATARYA PAKETİ HAVA GEÇİRMEZLİK TEST CİHAZI

EVT511



12 / 14-15

ELEKTRİKLİ ARAÇ İZOLASYON TEST CİHAZI

ES200



13 / 16-17

İÇERİK

AKILLI DİJİTAL GÜÇ KAYNAĞI

ELA400



18 / 20-21

EV OSİLOSKOP VE MULTİMETRE PARAMETRELERİ

EM101



19 / 22-23

ELEKTRİKLİ ARAÇ TANI EK KİTİ

ADD-ON-KIT



24-25

BATARYA LİFTİ

TLT610



26-27

LAUNCH'TAN BİR ÇÖZÜM

Elektrikli araçlar, otomotiv atölyelerine çoktan giriş yaptı. 2022 yılında Avrupa'da yaklaşık 878.000 elektrikli araç yeni tescil edildi. Buna bağlı olarak hizmet talebi de artıyor. Birçok atölye kendini, elektrikli araçların cazip pazarından yararlanmak için ekipmanlarını uygun teşhis ve onarım cihazlarıyla güncelliyor. LAUNCH Türkiye, elektrikli araçların servisi için geniş bir ürün yelpazesi sunmaktadır. Ürünlerimizle, elektrikli araçlarla ilgili tüm işler atölyenizde profesyonel bir şekilde gerçekleştirilebilir. Ürün yelpazesi, profesyonel araç teşhisi için EV-ADD-ON-KIT'i, çeşitli batarya arıza teşhis bakım ve onarım araçlarını ve yüksek voltajlı bataryalar için özel bir lifti içermektedir. Tüm ürünlerin genel bir özeti ve ilgili açıklamaları bu ürün broşüründe bulunabilir.

ELEKTRİKLİ ARAÇLAR İÇİN ONARIM PROSEDÜRÜ

- 1 Elektrikli araç, bir sorun nedeniyle servise getirildi.
- 2 Elektrikli aracın teşhisi.
- 3 Bataryanın hücrelerinden birinde bir arıza tespit edildi..
- 4 Üreticinin talimatlarına uygun olarak yüksek gerilim sistemini kapatın.
- 5 Özel kaldırma sistemi ile yüksek voltajlı bataryanın sökülmesi.
- 6 HV bataryası açılmıştır.
- 7 Arızalı modülün veya hücrenin değiştirilmesi.
- 8 Tüm hücreler aynı voltaj seviyesine getirilir.
- 9 Yüksek gerilim bataryasını kapatın ve sızıntı olup olmadığını kontrol edin.
- 10 HV bataryasını bir kaldırma sistemi kullanarak takın.
- 11 Üreticinin teknik özelliklerine göre yapılan son yalıtım testi.
- 12 HV sistemini üreticinin teknik özelliklerine uygun olarak devreye alın.



- Yüksek gerilim (HV) teknolojisine sahip bir araç, bir sorun nedeniyle servise geliyor.
- X-431 EURO, HV ADD-ON Kiti ve EG100 akım pensesi ile kapsamlı bir arıza teşhisi gerçekleştirilir.
- Yüksek gerilim bataryasının bir hücresinde bir arıza tespit edildi.
- Yüksek gerilim sistemi, üreticinin teknik özelliklerine uygun olarak devre dışı bırakılır.
- HV bataryası özel olarak geliştirilmiş TLT610 kaldırma sistemi kullanılarak çıkarılır.
- Onarım çalışmaları için yüksek gerilim bataryası açılır. EVP711, hücre modülünü depolama ve nakliyeye hazır hale getirmek üzere deşarj etmek için kullanılır.
- Arızalı modül veya hücre değiştirilir.
- EVB624 ile tüm hücreler aynı voltaj seviyesine getirilir.
- EVT511, yüksek voltajlı bataryanın kapsamlı bir sızıntı testi yapmak için kullanılır.
- TLT610 kaldırma sistemi sayesinde, HV bataryası güvenli bir şekilde yerine takılır.
- ES 200, yüksek gerilim bataryasında kısa devre olup olmadığını kontrol etmek amacıyla yalıtım direncini ölçmek için kullanılır.
- Yüksek gerilim sistemi, üreticinin teknik özelliklerine uygun olarak devreye alınmıştır. Araç artık tekrar kullanıma hazırdır.





DAHA FAZLA
BİLGİ İÇİN
SAYFA 8



ELEKTRİKLİ ARAÇ BATARYA PAKETİ HÜCRESİ DENGELEME SİSTEMİ **EVB624**

Ayrı şarj ve deşarj işlemleri

Ayrı şarj ve deşarj işlemleri ve serbestçe birleştirilebilen dengeleme kanalları sayesinde, aynı anda 24 adede kadar hücreyi dengelemek mümkündür.

Batarya türleri

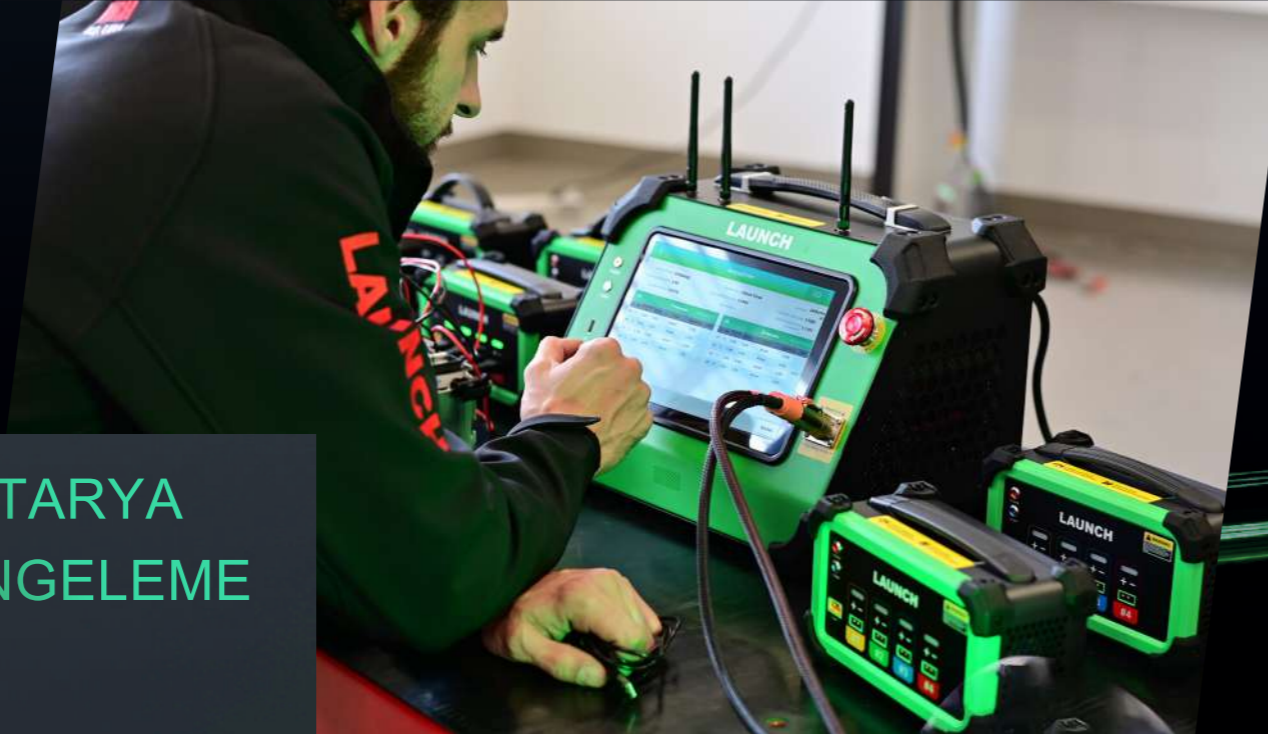
Yeni EVB624, üçlü lityum ve demir fosfat bataryalar lityum titanat ve lityum manganaat bataryalar ile diğer türler dahil olmak üzere çeşitli bataryalarla uyumludur.

Dengeleme sürecinin izlenmesi

Sistem, her bir hücrenin voltajı, akımı, şarj ve deşarj durumu ile kapasitesine ilişkin verileri sürekli olarak iletir. Bu bilgiler, tüm dengeleme süreci boyunca kaydedilir ve gerçek zamanlı olarak sunulur.

Veri yedekleme

Yazılım, geçmiş dengeleme kayıtlarını otomatik olarak kaydeder ve iki görüntüleme yöntemi sunar: eğri grafiği ve çubuk grafiği. Ayrıca, geçmiş verileri Excel formatında bir USB sürücüsüne aktarmak da mümkündür.



DAHA FAZLA
BİLGİ İÇİN
SAYFA 10



PROFESYONEL ŞARJ VE DEŞARJ CİHAZI **EVP711**

Gerçek zamanlı veriler

Yeni EVP711, batarya paketinin terminal voltajı ve tek tek hücrelerin voltajına ilişkin gerçek zamanlı verileri kaydedip görüntüleyebilmektedir.

Kullanıcı tanımlı çalışma parametreleri

Optimum batarya kapasitesini elde etmek için kendi şarj ve deşarj kurallarınızı ve etkinleştirme zamanlarınızı ayarlayabilirsiniz.

Maksimum ve minimum voltajın izlenmesi

Cihaz, tek tek batarya dizilerinin en yüksek ve en düşük voltajlarını, sıcaklıklarını ve diğer verilerini görüntüleme seçeneği sunar; bu veriler, daha iyi bir genel bakış için büyütülüp küçültülebilir.

Alarm ayarları

Voltaj, akım ve sıcaklık için çeşitli alarm koşulları ayarlanabilir. Bu, erken müdahaleyi mümkün kılar ve batarya ile cihazın güvenliğini sağlar.

Güvenlik özellikleri

EVP711, ters polarite koruması, aşırı sıcaklık koruması, aşırı akım koruması, fan arızası algılama, aşırı voltaj uyarısı ve aşırı akım uyarısı dahil olmak üzere bir dizi güvenlik özelliği ile donatılmıştır. Tüm bu işlevler, operatörün güvenliğine önemli ölçüde katkıda bulunur.



ELEKTRİKLİ ARAÇ BATARYA PAKETİ HÜCRESİ DENGELEME

EVB624 ile, yüksek gerilim bataryasının değiştirilmesi veya bakımının yapılmasının ardından hücreleri aynı gerilim seviyesine kadar şarj etmek veya deşarj etmek mümkündür. Bu, hücrelerin değiştirilmesinden sonra gereklidir ve aynı zamanda yüksek gerilim bataryasının hizmet ömrünü uzatır.

Teknik Profil

Şarj ve deşarj performansı

3.200 W

Batarya arayüzü

6 dengeleme modülü, 24 kanal

Kanallar

6 x 4

Ekran

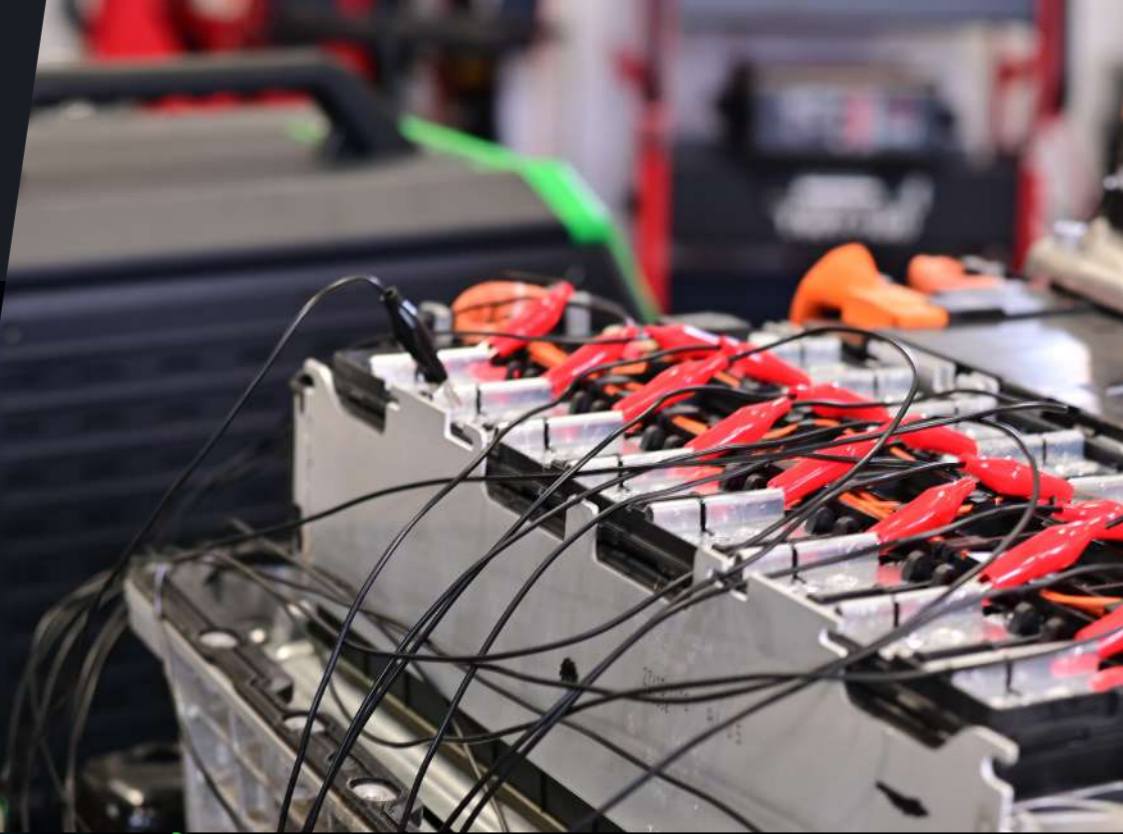
10.1" Dokunmatik ekran

İletişim

USB, WLAN, Bluetooth

EVB624

EVB624



AYNI ANDA 24 ADETE KADAR HÜCRE DENGELENEBİLİR



DENGELEME KANALLARININ KOLAYCA GENİŞLETİLMESİ İÇİN KABLOSUZ AĞ İLETİŞİMİ



AŞIRI GERİLİM, DÜŞÜK GERİLİM, AŞIRI AKIM, KISA DEVRE



SOC/SOH'Yİ DESTEKLER VE BATARYA MODÜLLERİNİN DURUMUNU DEĞERLENDİRİR



LİTYUM-İYON VE DEMİR FOSFAT PİLLER



GERİLİM, AKIM, DURUM VE KAPASİTENİN GERÇEK ZAMANLI İZLENMESİ

PROFESYONEL ŞARJ VE DEŞARJ CİHAZI

Yeni EVP711 cihazımızla, özellikle lityum bataryaların olmak üzere lityum-iyon ve nikel-metal hidrit bataryaların bakımını gerçekleştirmek mümkündür. EVP711, daha fazla güvenlik ve verimlilik için SOC/SOH ölçümleri, geniş bir voltaj aralığı ve çeşitli şarj/deşarj modları sunar. Önemli güvenlik özellikleri arasında aşırı voltaj, aşırı akım ve aşırı ısınmaya karşı koruma yer alır. Gerçek zamanlı izleme ve ayarlanabilir koruma eşikleri, batarya ömrünün en üst düzeye çıkarılmasını sağlar.

Teknik Profil

Şarj vedeşarj performansı

Maksimum şarj 4.4 kW
Maks. akım 7.2 kW

Batarya arabirimi
16 Pin, 24 Pin

Kanallar
HV-Pozitif ve HV-Negatif

Ekran
10" LCD

İletişim
WLAN ve Bluetooth



EVP711

EVP711



LİTYUM VE NİKEL-METAL HİDRİT BATARYALARIN BAKIMI İÇİN DESTEK



GENİŞ GERİLİM ARALIĞI VE ŞARJ/DEŞARJ MODLARI GÜVENLİĞİ VE VERİMLİLİĞİ SAĞLAR



GÜVENLİK ÖZELLİKLERİ: TERS POLARİTE, AŞIRI ISINMA, KISA DEVRE, FAN ARIZASI KORUMASI VE DAHA FAZLASI



BATARYA MODÜLÜNÜN DURUMUNUN DEĞERLENDİRİLMESİ İÇİN SOC/SOH



SİSTEM, BATARYANIN AŞIRI ŞARJ OLMASINI VE AŞIRI DEŞARJ OLMASINI ÖNLER



SİSTEM, MODÜL VE HÜCRE GERİLİM VERİLERİNİ GERÇEK ZAMANLI OLARAK TOPLAR



DAHA FAZLA
BİLGİ İÇİN
SAYFA 14

HAVA GEÇİRMEZLİK TEST CİHAZI EVT511

Son derece hassas sensör

Geliştirilmiş basınç sensörü teknolojisi sayesinde testin doğruluğu ve kararlılığı artırılmıştır.

Çalışma aşaması

Onarımın ardından yüksek gerilim bataryası sızdırmaz hale getirilir ve sızıntı testi yapılır.

Kişiselleştirilmiş ayarlar

Hacim, basınç, her aşamanın süresi ve sızıntı sınırı gibi parametreler önceden ayarlanabilir.

Sürecin görselleştirilmesi

Test prosedürünün her aşaması için gereken süre görüntülenebilir.

Parametre izleme

Test prosedürünün her aşaması için gereken süre görüntülenebilir.

Akıllı uyarı

Cihaz, anormal değerler tespit edildiğinde veya test başarısız olduğunda sesli ve görsel bir alarm verir.



DAHA FAZLA
BİLGİ İÇİN
SAYFA 16

İZOLASYON DİRENÇ ÖLÇER ES200

İzolasyon direncini ölçer

İzolasyon direnci, canlı parça ile açıkta kalan akımsız metal parça (gövde) arasındaki izolasyon malzemesinin kaçak akımını ifade eder.

Yüksek DC gerilimi

Ürüne bağlı olarak farklı DC yüksek gerilim değerleri uygulanır (ör. 500 V, 1000 V, 2500 V vb.) ve minimum güvenli izolasyon direnci değeri belirlenir. Ölçülen direnç bu değerinin altındaysa, elektrik çarpması riski vardır.

Güvenlik

Elektrikli araç bataryaları yüksek gerilim özelliklerine sahiptir. Ölçüm için bir yalıtım test cihazının kullanılması, bakım personelinin güvenliğini etkili bir şekilde artırabilir.

Geniş ölçüm aralığı

Farklı çıkış gerilimleri için direnç ölçümü 10 MOhm ile 1000 MOhm arasında değişir.



HAVA GEÇİRMEZLİK TEST CİHAZI

Onarım amacıyla yüksek gerilim (HV) batarya muhafazasını açtıktan sonra, muhafazayı kapattıktan sonra bir sızıntı testi yapılmalıdır. Yüksek gerilim batarya muhafazası ile yüksek gerilim batarya paketi arasındaki boşluk basınçlı hava ile basınçlandırılırken, hassas bir sensör sızdırmazlığın bütünlüğünü değerlendirmek üzere basınç değişikliklerini algılar. Sistem, basınç artışı, stabilizasyon, sızıntı ve havalandırma dahil olmak üzere test aşamalarının gerçek zamanlı basınç eğrisini, anormallik veya arıza uyarılarını ve görsel takibini sağlar. Sistem ayrıca gerçek basınç ve sızıntı değişikliklerini gerçek zamanlı olarak gösterir.

Teknik profil

Elektrik gereksinimleri
AC 220 V

Sensör çözünürlüğü
1 Pa

İletişim
RS485 / USB

Hassasiyet
±5% FS



SIZINTI KONTROLÜ İÇİN BASINÇ ARTIŞI VE BASINÇ DÜŞÜŞÜ BİR SENSÖR SİSTEMİ TARAFINDAN KONTROL EDİLİR



TEST ANORMALLİKLERİ VEYA HATALARLA İLGİLİ UYARILAR



İZLEME AMAÇLI BASINÇ EĞRİSİNİN GERÇEK ZAMANLI GÖSTERİMİ



BASINÇ VE SIZINTI DEĞİŞİKLİKLERİNİN GERÇEK ZAMANLI GÖSTERİMİ

İZOLASYON DİRENÇ ÖLÇER

Güçlü ölçüm ve veri işleme yazılımıyla donatılmış ES200 yalıtım test cihazı, hibrit araçların yalıtım direncini, voltajını ve diğer parametrelerini eksiksiz bir şekilde ölçebilir. İstikrarlı performansı ve basit kullanımı sayesinde, yüksek gerilim bataryası ve güç besleme hatlarına sahip araçların yerinde ölçüm ve bakım işlemleri için idealdir. Üreticilerin teknik şartnameleri son bir yalıtım testi gerektirdiğinden, bu özellik özellikle yüksek gerilim teknolojisine sahip araçlarda yapılan onarım çalışmalarının ardından büyük önem taşır.

Teknik profil

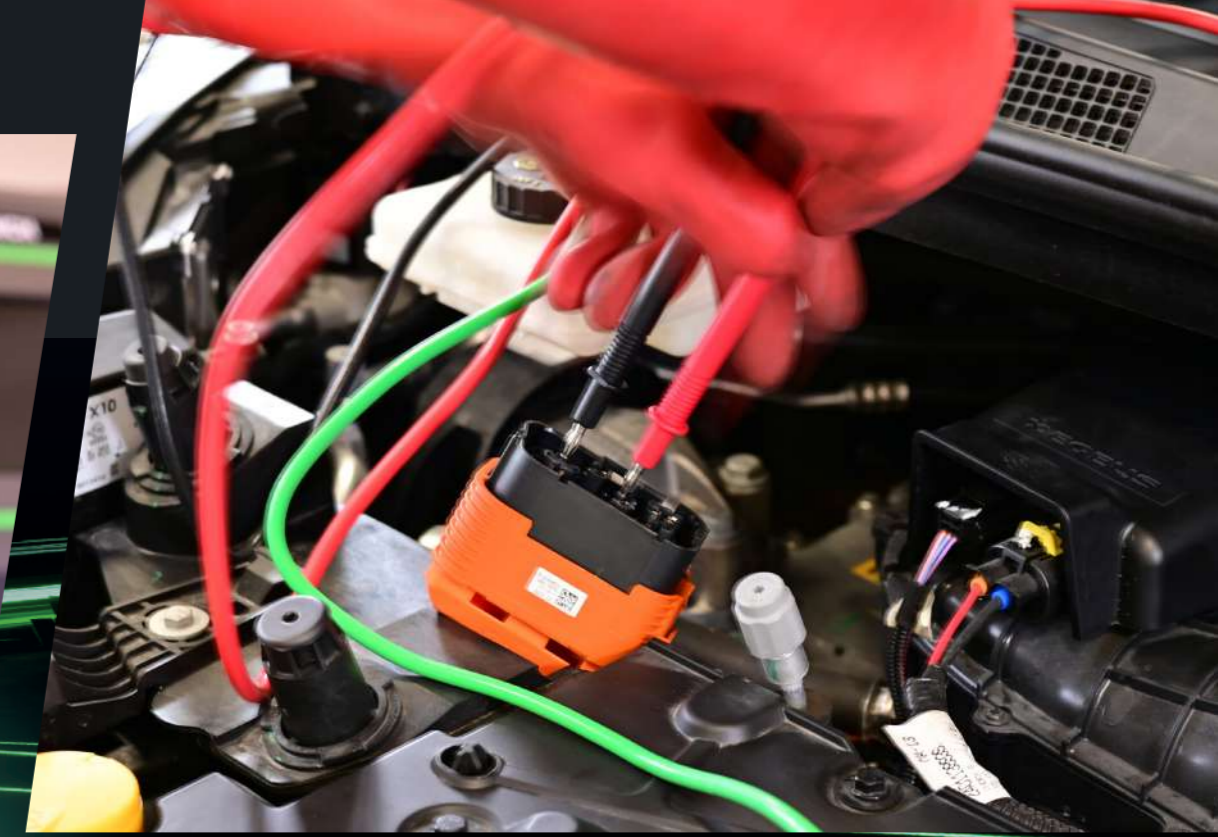
Batarya
3.150 mAh

Voltaj Tipi
DC, AC

Çözünürlük
1 V

Ekran
5" LCD

Ölçüm Doğruluğu
±3%



İZOLASYON DİRENCİNİ ÖLÇER



ELEKTRİK ÇARPMASINA KARŞI KORUMA



YÜKSEK DOĞRU AKIM GERİLİMİ



DAHA FAZLA
BİLGİ İÇİN
SAYFA 20



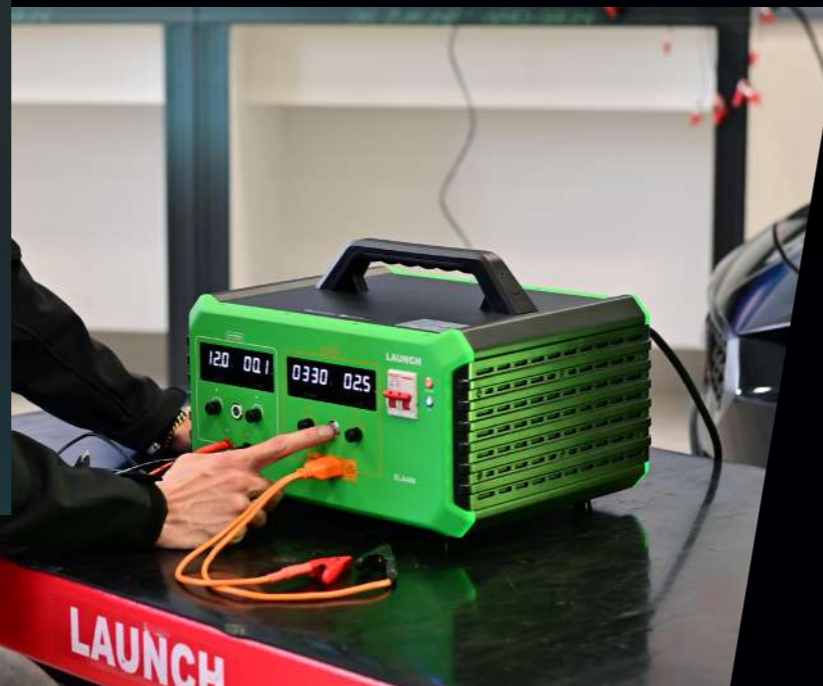
EV AKILLI DİJİTAL GÜÇ KAYNAĞI ELA400

Yüksek gerilim ve düşük gerilim devreleri

Yüksek ve düşük gerilim devreleri ayrı ayrı sigortalanmıştır ve ayrı ayrı çalıştırılabilir. Devreler ayrı ayrı yönetilebilir, bakımları yapılabilir ve izlenebilir.

Bağımsız koruma mekanizması

Giriş devresi, yüksek gerilim çıkış devresi ve düşük gerilim çıkış devresi için. Sistem, düşük gerilim, aşırı gerilim, aşırı akım, kısa devre gibi arızaları algılar ve uygun koruyucu önlemleri başlatır. Ayrıca, bir arıza durumunda sesli bir alarm tetiklenir.



DAHA FAZLA
BİLGİ İÇİN
SAYFA 22



HV 2 KANALLI OSİLOSKOP VE MULTİMETRE EM101

Çok yönlü kullanım

2 kanallı osiloskop ve multimetrenin birleşimi.

Kaymayı önleyici koruma

Ürünü daha iyi korumak için kaymayı önleyici silikon kılıf.

İletişim

EM101, kablosuz modda veya LAUNCH X-431 EURO ile kablolu modda kullanılabilir.

Teslimat kapsamı

İğne setleri, multimetre uçları, timsah klipsleri, osiloskop kanalları için test kabloları vb. teslimat kapsamına dahildir.

X-431 EURO arıza teşhis cihazlarıyla birlikte kullanılabilir

X-431 EURO arıza teşhis cihazında, kullanıcı tarafından serbestçe seçilebilen üç ekran modu bulunmaktadır.



AKILLI DİJİTAL GÜÇ KAYNAĞI

Hassasiyet ve güvenilirliği yüksek performansla bir araya getiren bu son teknoloji ürünü güç kaynağını keşfedin. Maksimum 4.000 W çıkış gücü için tasarlanmıştır. Bu cihaz, çeşitli elektriksel gereksinimleri kolaylıkla ve hassas bir şekilde karşılamak üzere geliştirilmiştir. Hem yüksek hem de düşük voltaj ve akım ayarları gerektiren zorlu uygulamalar için ideal olan bu güç kaynağı, hassas ve çok yönlü güç kaynağı çözümleri konusunda güvenilir ortağınızdır. Projeleriniz ve laboratuvar gereksinimleriniz için özelliklerine ve sağlam tasarımına güvenebilirsiniz.

Teknik profil

Hassasiyet

Çıkış gerilimi

Çıkış akımı

Ekran

8 Segmentli LED Ekran

İletişim

Bluetooth (BLE4.2)



ELA400



GÜÇLÜ VE ÇOK YÖNLÜ: 0 V İLE 50 V ARASINDAKİ DÜŞÜK GERİLİM ÇIKIŞLARINI VE 15 A'YA KADAR AKIMI DESTEKLER



KORUMA: GERİLİM GİRİŞİNDE AŞIRI GERİLİM, DÜŞÜK GERİLİM, KISA DEVRE VE SICAKLIK KORUMASI



GÜÇLÜ VE ÇOK YÖNLÜ: 50 V İLE 900 V ARASINDAKİ YÜKSEK GERİLİM ÇIKIŞLARINI VE 5 A'YA KADAR AKIMI DESTEKLER



4.000 W'LUK MAKSİMUM GÜÇ

2 KANALLI OSİLOSKOP VE MULTİMETRE

EM101, Launch Europe'un yeni bir ürünüdür. Osiloskop ve multimetre işlevlerini 2'si 1 arada bir çözüm olarak bir araya getirir. Yüksek gerilimli bataryaya sahip araçlarda akım, gerilim ve direnç ölçümleri için uygundur. X-431 EURO ile birlikte kullanıldığında hem kablosuz hem de kablolu iletişimi destekler ve kullanımı kolaydır. Tamirhaneler ve çalışanları için ilk tercihtir!

Teknik profil

Batarya
3.100 mAh

Kanallar
2 analog kanal

Tetikleme türü
Kenar tetikleme, darbe genişliği tetikleme

Maks. gerçek zamanlı örnekleme hızı
50 MHz / s

Tarama modu
Normal, tepe noktası algılama, ortalama

EM101



2 KANALLI OSİLOSKOP VE MULTİMETRENİN BİRLİKTE KULLANIMI



X-431 EURO İLE BİRLİKTE



KABLOSUZ İLETİŞİM MÜMKÜN

DIAGNOSTİK EK KİTİ

Teslimat kapsamına, yüksek gerilim bataryasına bağlantı için 25 adet adaptör kablosu ve araçların %95'inden fazlasını kapsayan bağlantı kabloları dahildir.

Batarya kutusu kapağı

CATL, GUOXUAN, CALB, AISHUN, E-POW,
BYD, SVOLT,
RN TECH, COLIGHT, VS.

Elektrikli araç sigortası

VW, BMW, BYD, CHERY NEW ENERGY,
MERCEDES,
NIO, LEAP MOTORS, AUDI, BAIC NEW
ENERGY,
SEAT, SKODA, GM, FORD, FCA, NEZHA NEW
ENERGY, ROEWE NEW ENERGY, LIXIANG,
XIAOPENG MOTORS, TESLA, VS.



EK KİT



ÇEŞİTLİ BATARYA TANI
YÖNTEMLERİNİ DESTEKLER



BATARYA PAKETİ BİLGİLERİNİN HIZLI OKUNMASI



ONARIMIN VERİMLİLİĞİNİ ARTIRIR



E-POSTA YOLUYLA
GÖNDERİLEN TEŞHİS
RAPORU

HV-BATARYA LİFTİ

TLT610 kaldırma sistemi, toplam ağırlığı 1.000 kg'a kadar olan yüksek gerilim bataryaları klasik içten yanmalı motorlar, şanzımanlar, tahrik aksları, yakıt depoları, şasi bileşenleri vb. parçaların takılması ve sökülmesi için uygundur.

Teknik profil

Taşıma kapasitesi
1.000 kg

Kaldırma yüksekliği
590 mm - 1.900 mm

Uzunluk x genişlik
2.200 x 800 mm

Maks. yükseklik
1.900 mm



**KOLAY MONTAJ /
DEMONTAJ**



MOBİLİTE



AŞAĞI KİLİDİ

TLT610

TECHNICAL PROFILE



EVB624 Battery Pack Cell Equalizer

Çalışma gerilimi	AC 90 ~ 264 V 50/60 Hz	Çalışma sıcaklığı	-10°C ~ 50°C
Frekans aralığı	50 ~ 60 Hz	Veri iletişimi	WIFI, Bluetooth
Şarj/deşarj voltaj aralığı	DC 0 ~ 112 V	Veri aktarımı	USB-Storage
Gerilim doğruluğu	+/- 1% @ 48 ~ 112 V DC; +/-0.5 V @ 10 ~ 48 V DC	Koruyucu işlev	Aşırı gerilim, aşırı akım ve aşırı akıma karşı koruma ve aşırı sıcaklık, kısa devreye karşı koruma ve ters kutupluluk, elektrik kesintisine karşı koruma
Akım aralığı	1 ~ 40 A	Test akım aralığı	± 1% FS + 0,2 A (hassasiyet: 0,1 A)



EVP711 Professional Charger and Discharger

Çalışma gerilimi	AC220 V	Çalışma sıcaklığı	-5°C ~ 40°C
Frekans aralığı	40 ~ 60 Hz	Veri iletişimi	CAN, RS485
Şarj/deşarj voltaj aralığı	DC 2 ~ 400	Veri aktarımı	USB-Storage
Gerilim doğruluğu	± 0.1% FS + 5 mV (resolution: 0,001 V)	Şarj modu	Sabit akım şarjı + sabit voltaj şarjı
Şarj akımı aralığı	max. 100 A at max. 4,4 Kw	Deşarj modu	Sabit akım deşarjı
Deşarj akımı aralığı	max. 150 A at max. 7,2 kW	Koruyucu işlev	Aşırı gerilim, aşırı akım ve aşırı akıma karşı koruma ve aşırı sıcaklık, kısa devreye karşı koruma ve ters kutupluluk, fan arızasına karşı koruma
Test akım aralığı	± 1% FS + 0,2 A (resolution: 0,1 A)		



EVT511 Airtightness Tester

Test basıncı aralığı	0 ~ 30 Kpa
Güç	20 W max.
Hava kaynağı gereksinimi	0,1 ~ 1,0 kuru sıkıştırılmış hava
Hava giriş arayüzü / test arayüzü	D = 6 mm Hava tüpü
Çalışma sıcaklığı aralığı	-10°C ~ 55°C
Relative humidity	10% ~ 90% @24°C, yoğuşmasız



ES200 Insulation Resistance Meter

Test voltajı	500 V	1.000 V	2.500 V	5.000 V
Ölçüm aralığı	10.0 MΩ ~ 20 GΩ	10.0 MΩ ~ 40 GΩ	10.0 MΩ ~ 100 GΩ	10.0 MΩ ~ 1.000 GΩ
Açık devre gerilimi	DC 500 V (0 ~ 20%)	DC 1.000 V (0 ~ 20%)	DC 2.500 V (0 ~ 20%)	DC 5.000 V (0 ~ 20%)
Ölçüm hassasiyeti	0.0 ~ 99.9 MΩ: ±(3%+5) 100 MΩ ~ 9.99 GΩ: ±(5%+5) 10.0 GΩ ~ 20.0 GΩ: ±(10%+5)	0.0 ~ 99.9 MΩ: ±(3%+5) 100 MΩ ~ 9.99 GΩ: ±(5%+5) 10.0 GΩ ~ 40.0 GΩ: ±(10%+5)	0.0 ~ 99.9 MΩ: ±(3%+5) 100 MΩ ~ 9.99 GΩ: ±(5%+5) 10.0 GΩ ~ 100 GΩ: ±(10%+5)	0.0 ~ 99.9 MΩ: ±(3%+5) 100 MΩ ~ 9.99 GΩ: ±(5%+5) 10.0 GΩ ~ 99.9 GΩ: ±(10%+5)
Kısa devre gerilimi	<3.0 mA			



ELA 400 Intelligent Digitalpower Supply

Çalışma gerilimi	AC 110 ~ 240 V@16A, 50/60 Hz	Güvenlik testi yalıtım direnci: AC giriş muhafazası DC çıkış muhafazası AC giriş-DC çıkış	DC1000 V, ≥ 10 MΩ (ortam sıcaklığı) DC1000 V, ≥ 10 MΩ (ortam sıcaklığı) DC1000 V, ≥ 10 MΩ (ortam sıcaklığı)
Çıkış parametreleri Yüksek gerilim çıkış voltajı aralığı Yüksek gerilim çıkış akımı aralığı Düşük gerilim çıkış voltaj aralığı Düşük gerilim çıkış akım aralığı	DC 250 ~ 750 V 0 ~ 5 ~ A DC 12, 24 V 1 A	Dielectric strength test: AC input enclosure DC output enclosure AAC input-DC output	AC2000 V, 50 Hz, ≤ 10 mA, 60S AC2000 V, 50 Hz, ≤ 10 mA, 60S AC2000 V, 50 Hz, ≤ 10 mA, 60S
Control panel: Yüksek gerilim Düşük gerilim	Gerilim düzenlemesi, akım düzenlemesi, DC 12V ve 24V geçiş düğmesi, çıkış voltajı değiştirilebilir, çıkış için buton	Boyutlar	395 x 331 x 265 mm
Çalışma sıcaklığı	-10 ~ 65 °C	Saklama sıcaklığı	-40 ~ 70 °C
Çalışma nemi	5 ~ 95% bağıl nem	Ağırlık	11,2 kg



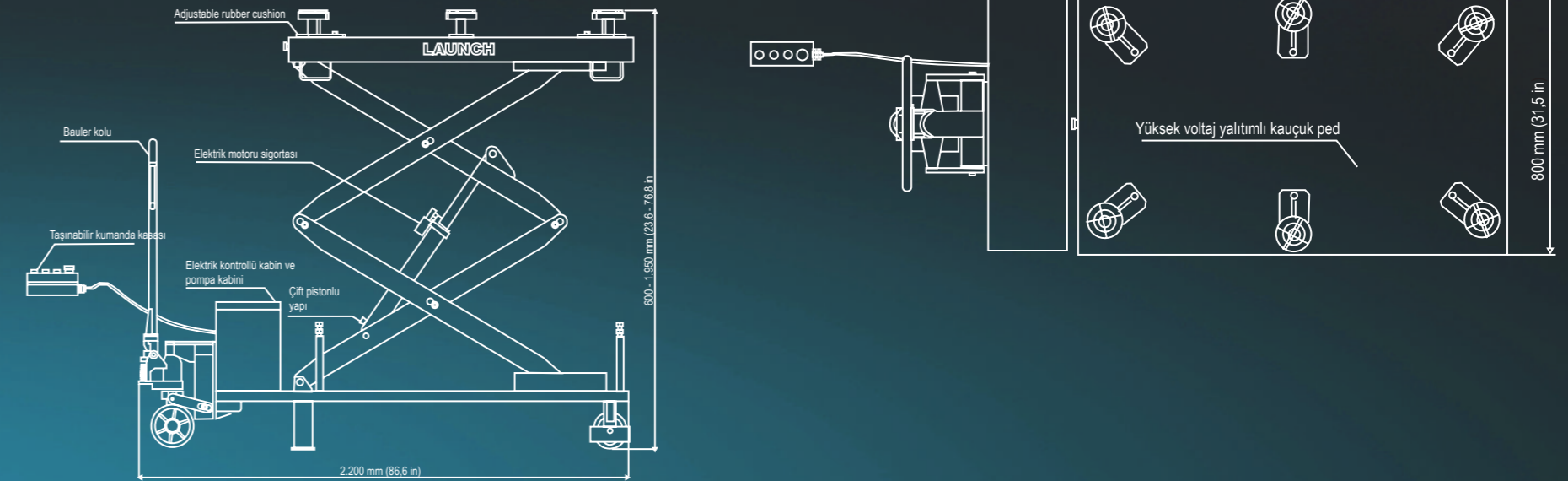
EM101 2-Channel Oscilloscope and Multimeter			
Gerilim AC, DC	Otomatik aralık Test bölgesi: ± 600 V	Depolama	1 m
Akım AC, DC	Test bölgesi: ± 10 A, Test aralığı: ± 10 A	Giriş bağlantısı	Doğru akım, alternatif akım, toprak
Direnç	Otomatik aralık Test bölgesi: 0 ~ 6 M Ω	Giriş direnci	1 M $\Omega \pm 2\%$, paralel ile birlikte 15 pF ± 5 pF
On ve off modu	Alarm $\leq 30 \Omega$	Dikey hassasiyet	2 mV / div ~ 5V / div 8 bits
Diyot	0.5 V — 2.0 V	Dikey çözünürlük	8 bits
Zaman tabanlı aralık	1 us/div ~ 10 s/div, Adım adım 1 ~ 2 ~ 5 mal	Max. giriş voltajı	40 V Tepe değer (DC + AC)
Otomatik ölçüm	Max. değer, Ortalama max., min., tepe / dip	Prob sönmüleme faktörü	1X, 10X, 100X Prob tutucu gereklidir.

Diagnosics ADD-ON KIT

Batarya paketi Özel Bağlantı	TL-100R		TL-101R		TL-102R	
	TL-104Y		TL-105R		TL-106R	
	TL-107R		TL-108Y		TL-109Y	
	TL-110B		TL-112B		TL-113Y	
	TL-114Y		TL-126R		TL-130R	
Batarya Jumper Adaptörü	Jumper Kablosu (Jump-8)		Eşleştirme Adaptörü 1 (8 pcs)		Eşleştirme Adaptörü 2 (8 pcs)	
	Eşleştirme Adaptörü 3 (8 pcs)		Eşleştirme Adaptörü 6 (8 pcs)		Eşleştirme Adaptörü 7 (8 pcs)	
	Eşleştirme Adaptörü 8 (8 pcs)					
Aksesuarlar	Switching Güç Beslemesi (12 V 5 A)		Eklenti Kablosu		Paket Listesi	
	Aktivasyon Kartı					



TLT610 HV-Battery Lift			
Kaldırma kapasitesi	1.000 kg	Çalışma Sıcaklığı	5 °C ~ +40 °C
Min. kaldırma yüksekliği	590 mm	Bağıl nem	Sıcaklık +30°C bağıl nem 80%
Max. kaldırma yüksekliği	1.900 mm	Taşıma /saklama sıcaklık koşulu	-25 °C ~ +40 °C
Kaldırma süresi	≥ 30 s — ≤ 90 s	Toplam Uzunluk	2.200 mm
İndirme süresi	≥ 30 s — ≤ 30 s	Toplam Genişlik	800 mm
Çalışma gerilimi	12 V	Masanın kalınlığı	40 mm



LAUNCH TÜRKİYE

— FOCUS • INNOVATE —

LAUNCH EVS

ULUWATT - LAUNCH Türkiye - LAUNCH EVS

ULUWATT ELEKTRİK ELEKTRONİK OTOMOTİV SAN. TİC. LTD. ŞTİ

Tel.: +90 543 795 54 93

www.uluwatt.com

